

## GUIDE D'ASSEMBLAGE

*MODELES*

*OMEGA 309*

*OMEGA 409*

*OMEGA 509*

## ASSEMBLAGE

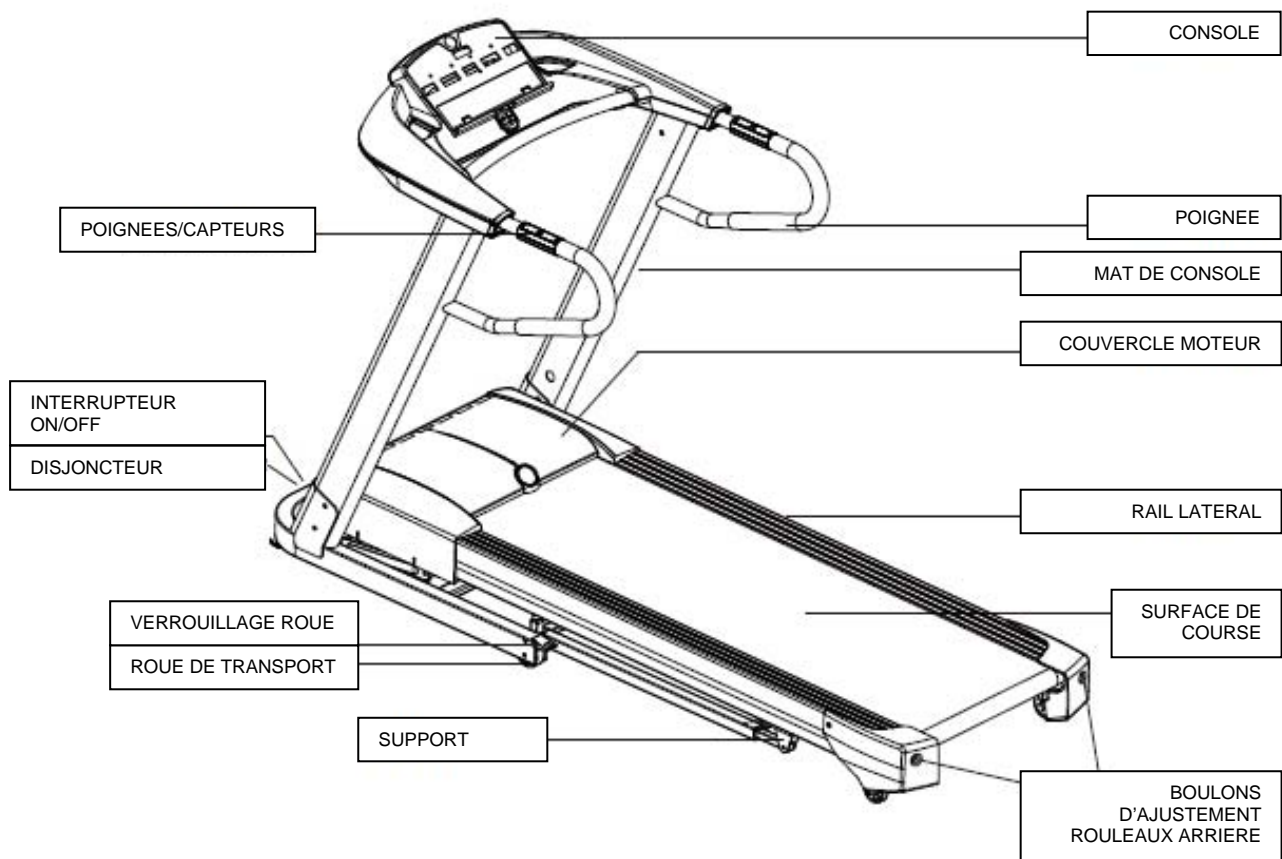
### IMPORTANT : CONSIGNES DE SECURITE A LIRE AVANT UTILISATION



Plusieurs étapes lors du processus d'assemblage requièrent une attention particulière. Il est très important de suivre correctement les consignes d'assemblage et de s'assurer que tous les éléments sont bien vissés. Si les instructions ne sont pas correctement suivies, certains éléments du cadre pourraient être mal fixés et provoquer des bruits anormaux lors du fonctionnement du Tapis de Course. Pour éviter tout dommage sur l'appareil, les consignes d'assemblage doivent être soigneusement suivies et des mesures correctives prises dans l'éventualité d'un dysfonctionnement.

## DEBALLAGE

Placer le carton du Tapis de Course sur un sol plat. Nous recommandons de placer une protection au sol avant le déballage. Nous recommandons la PRUDENCE lors du déplacement, du transport de cet appareil. Ne JAMAIS tenter d'ouvrir un carton disposé sur un de ses cotés. Une fois les sangles retirées, procéder à l'assemblage complet et placer l'appareil en position haute avant de le soulever ou de le transporter, veiller à ce que le loquet de sécurité soit correctement verrouillé. Déballer l'appareil à l'emplacement où il sera utilisé. Le Tapis de Course est équipé d'un dispositif visant à amortir les chocs qui pourrait être endommagé en cas de mauvaise manipulation. Ne pas tenter de soulever ou de déplacer l'appareil en tirant sur une partie du cadre inclinable. LE NON RESPECT DE CES CONSIGNES POURRAIT CAUSER DES BLESSURES.



## OUTILS FOURNIS

- Clé Allen 4mm
- Clé Allen 5mm
- Clé 13 # x 15#
- Clé en T 5#

## PIECES FOURNIES

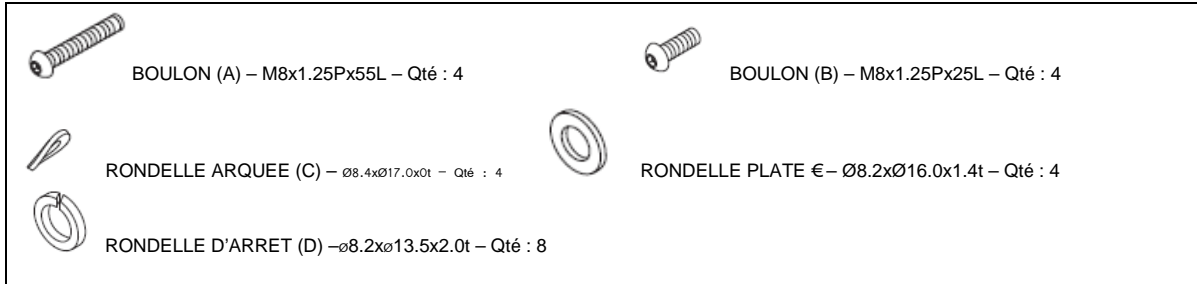
- 1 Assemblage Console
- 1 Clé de Sécurité
- 2 Mâts de Console
- 1 Câble d'Alimentation
- 2 Poignées
- 4 Sachets Matériel

## PRE-ASSEMBLAGE

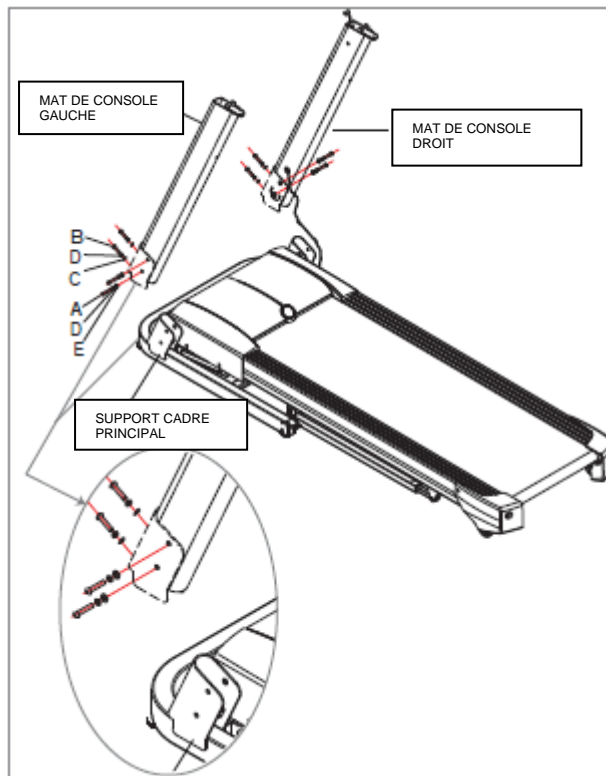
*\*NOTE : A chaque étape d'assemblage, assurez-vous que TOUTES les vis et TOUS les boulons sont en place et partiellement vissés avant de procéder au vissage complet d'UN boulon. Une légère application de graisse, comme la graisse à vélo, peut faciliter le montage du matériel.*

## ETAPE D'ASSEMBLAGE 1

### CONTENU DU SACHET MATERIEL 1 :



### OUTIL



A/ Ouvrir le SACHET MATERIEL POUR ETAPE 1.

B/ Glisser le MAT DE CONSOLE GAUCHE dans le SUPPORT DU CADRE PRINCIPAL.

C/ Fixer Le MAT DE CONSOLE GAUCHE à l'aide des 2 BOULONS (B), 2 RONDELLES D'ARRET (D), 2 RONDELLES ARQUEES (C) (pour le devant du mât de console), 2 BOULONS (A), 2 RONDELLES D'ARRET (D), 2 RONDELLES PLATES (E) (pour le côté du mât de console).

D/ Tirer le FIL DE GUIDAGE dans le MAT DE CONSOLE DROIT.

\*NOTE : Après avoir tiré le fil de guidage dans le mât de console, l'extrémité des câbles de console doit se trouver en haut du mât. Détacher et jeter le fil de guidage.

E/ Glisser le MAT DE CONSOLE DROIT dans le SUPPORT DE CADRE PRINCIPAL à l'aide des 2 BOULONS (B), 2 RONDELLES D'ARRET (D), 2 RONDELLES ARQUEES (C) (pour le devant du mât de console), 2 BOULONS (A), 2 RONDELLES D'ARRET (D), 2 RONDELLES PLATES (E) (pour le côté du mât de console).

\*Note : Ne pas pincer les CABLES DE LA CONSOLE lors de l'installation des mâts dans le cadre principal.

## ETAPE D'ASSEMBLAGE 2

### CONTENU DU SACHET MATERIEL 2 :



BOULON (A) – M8x1.25Px16L – Qté : 6



RONDELLE PLATE (E) – Ø8.2xØ16.0x1.4t – Qté : 2



RONDELLE ARQUEE (B) – Ø8.4xØ17.0x0t – Qté : 4

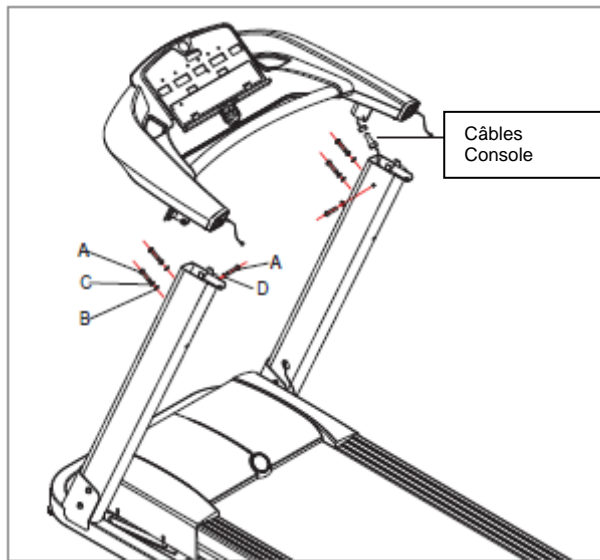


RONDELLE D'ARRET (C) – Ø8.2xØ15.4x2.0t – Qté : 4

### OUTIL



Clé Allen 5mm



A/ Ouvrir le SACHET MATERIEL POUR ETAPE 2.

B/ Brancher les CABLES DE LA CONSOLE.  
Replier soigneusement les CABLES DE LA CONSOLE dans le MAT DE CONSOLE avant de fixer la CONSOLE, afin d'éviter tout dommage.

\*NOTE : Ne pas pincer les câbles de la console.  
Assurez-vous que les fiches du câble de console sont bien alignées et bien insérées. Contrôler en regardant dans le trou sur le coté gauche de la console avant d'insérer les boulons.

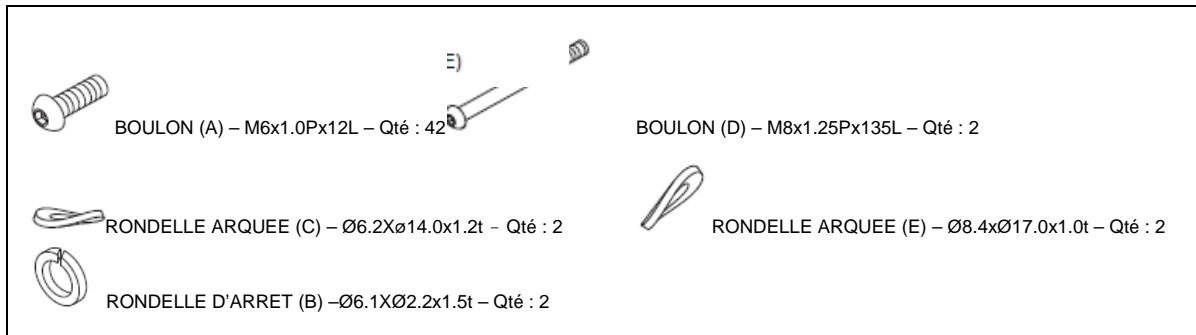
C/ Fixer la CONSOLE au MAT DE CONSOLE GAUCHE à l'aide des 2 BOULONS (A), 2 RONDELLES D'ARRET (C), 2 RONDELLES ARQUEES (B) (pour le devant du mât de console), 1 BOULON (A), 1 RONDELLE PLATE (D).

D/ Répéter l'étape C décrite ci dessus pour fixer la CONSOLE au MAT DE CONSOLE DROIT.

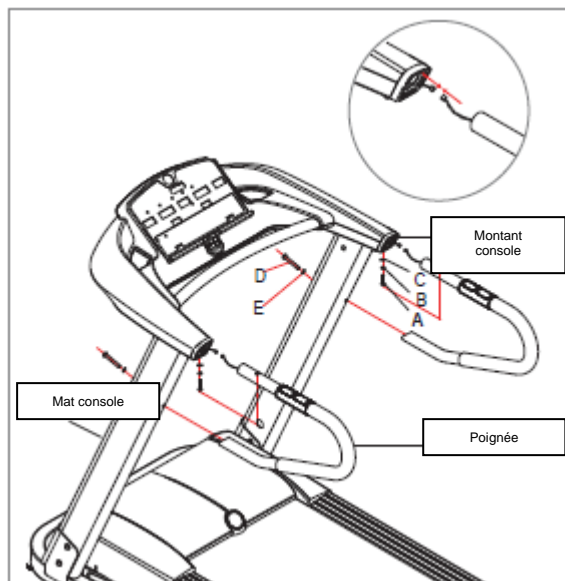
E/ Visser complètement tous les boulons.

## ETAPE D'ASSEMBLAGE 3

### CONTENU DU SACHET MATERIEL 3 :



### OUTIL



A/ Ouvrir le SACHET MATERIEL POUR ETAPE 3.

B/ Glisser le haut de la POIGNEE GAUCHE dans le MONTANT DE CONSOLE à l'aide d'1 BOULON (A), 1 RONDELLE D'ARRET (B), et 1 RONDELLE ARQUEE (C) par le trou en bas du MONTANT DE CONSOLE et de la poignée, comme indiqué sur le schéma.

C/ Aligner le bas de la POIGNEE avec le trou dans le MAT DE CONSOLE en insérant 1 BOULON (D) et 1 RONDELLE ARQUEE (E) à l'arrière du mât de console et fixer la partie inférieure de la poignée au mât de console.

D/ Répéter l'opération de l'autre coté.

## ETAPE D'ASSEMBLAGE 4

### CONTENU DU SACHET MATERIEL 4 :



ECROU (C) – M8 - Qté : 1



BOULON (A) – M8x1.25Px35L – Qté : 1



RONDELLE PLATE (B) – Ø8.0xø15.0x1.0t – Qté : 2



CHEVILLE – Ø38x65L – Qté : 1

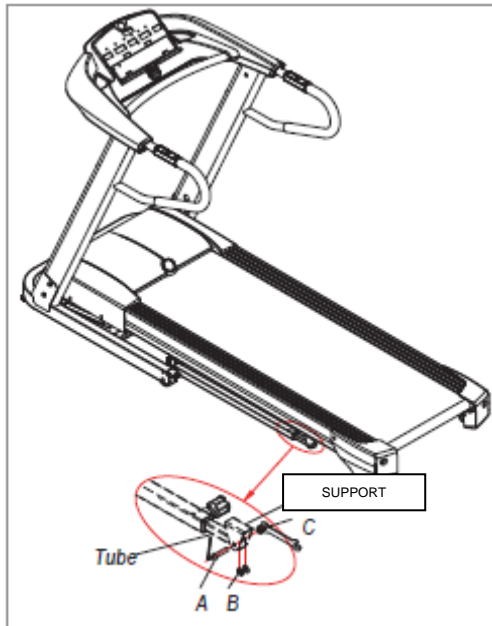
### OUTIL



Clé Allen 5mm



Clé 13#X15#



A/ Ouvrir le SACHET MATERIEL POUR ETAPE 4.

B/ Glisser le TUBE dans le SUPPORT à l'aide d'1 BOULON (A), 2 RONDELLES PLATES (B) et 1 ECROU (C).

C/ Visser la CHEVILLE dans l'ECROU sur le tube.